

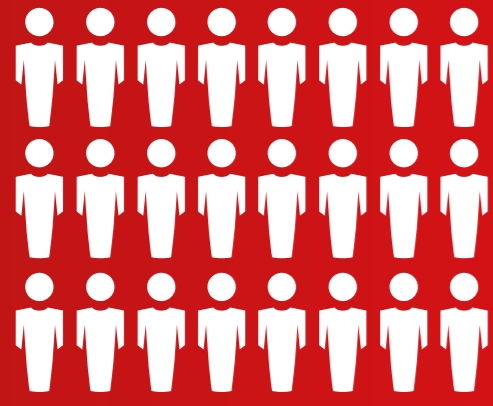
# TORWEGGE



**Wir bewegen Zukunft**



# Zahlen Daten Fakten



**140** Mitarbeiter

gegründet  
**1956**  
von  
Heinrich  
Torwegge



moving  
**COMPONENTS**

**INTRALOGISTIC**  
solutions



Geschäftsführer:  
**Uwe Eschment**  
**Ingrid Langenscheidt**

## DIE GESCHÄFTSLEITUNG

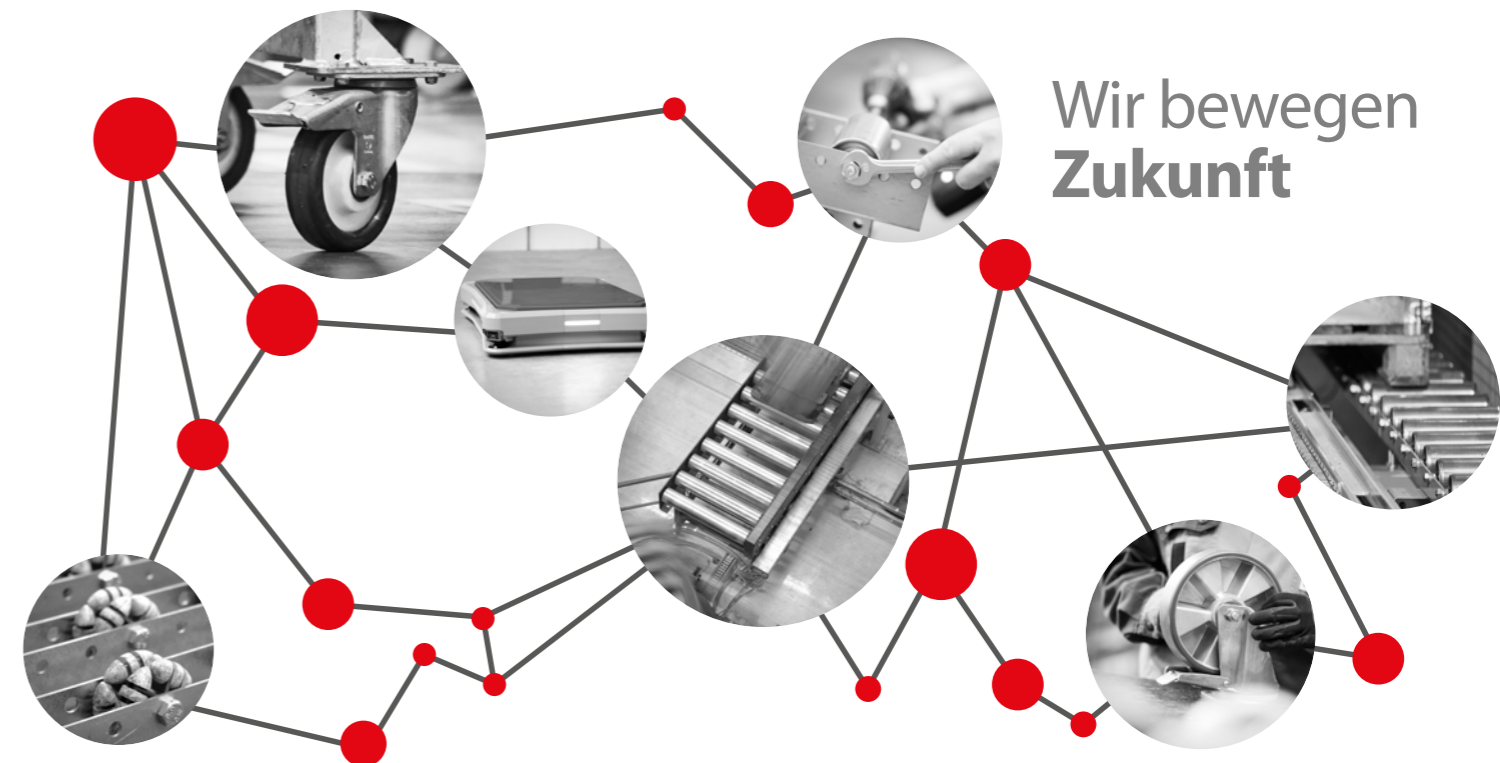


### Uwe Eschment

„Unsere Vision „Wir bewegen Zukunft“ bedeutet für uns, sich immer wieder Fragen zu stellen und offen zu sein für neue Wege. Ja zu Unbekanntem zu sagen und Ja zu Veränderungen! Sich ständig weiterentwickeln, um den Bedürfnissen unserer Kunden immer aufs Neue gerecht zu werden.

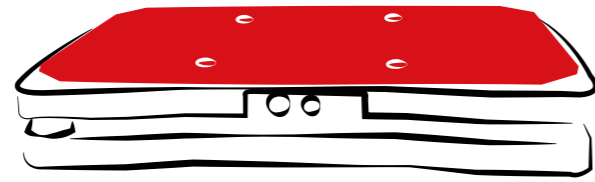
Das ist unser Anspruch!“

Uwe Eschment, Kaufmann, hat das Management im Blut. Er verfügt über profunde Führungserfahrungen, entwickelt leidenschaftlich neue Ideen und hat stets ein offenes Ohr für aktuelle Trends, um das Unternehmen TORWEGGE auch in Zukunft auf erfolgreiche Wege zu führen.





moving  
**COMPONENTS**



**INTRALOGISTIC**  
solutions



*„TORWEGGE hat es uns ermöglicht, die gesundheitliche Belastung am Arbeitsplatz zu minimieren und die Arbeitsumgebung deutlich zu verbessern“*

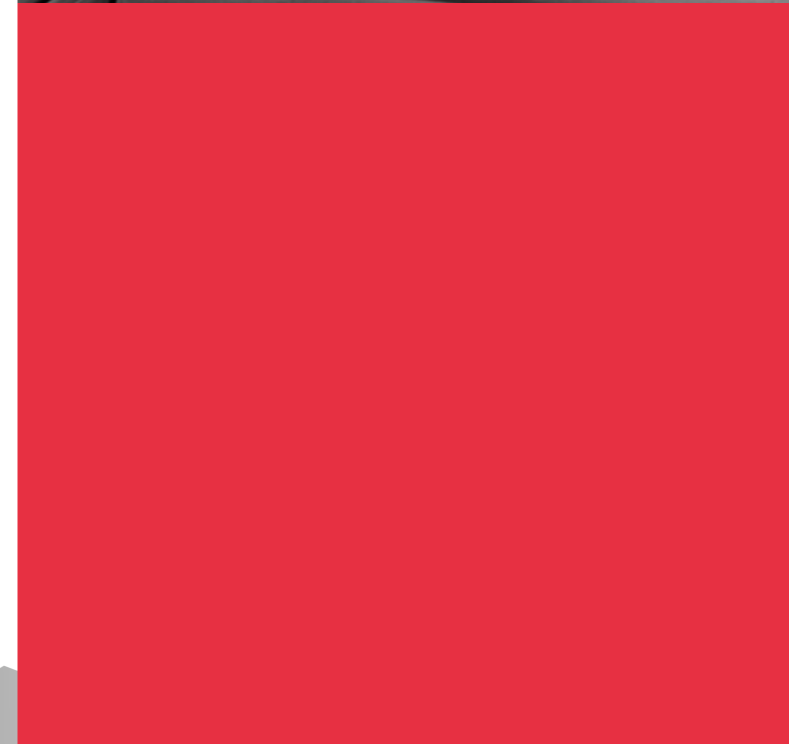
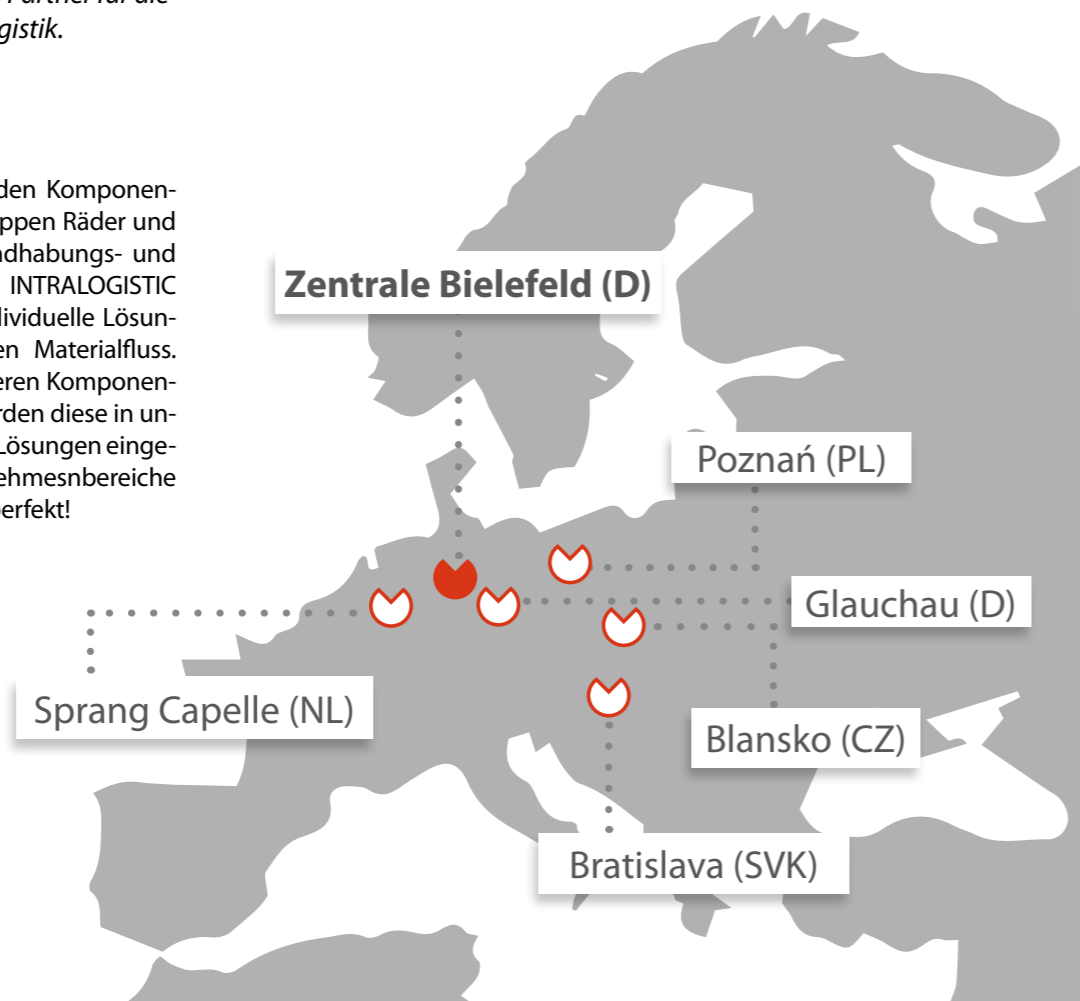
Markus Pilz  
Einkaufsleitung bei Gabriel

Das 1956 von Heinrich Torwegge gegründete Familienunternehmen mit dem Hauptsitz in Bielefeld, kann auf über 60 erfolgreiche Jahre zurück blicken. Begonnen hat alles mit dem Verkauf von Rädern und Rollen, die Heinrich Torwegge in seinem zu Hause fertigte. Im Laufe der Jahre ging sein Erfolgsrezept auf, denn das Unternehmen wuchs stetig. Mit Blick auf die Zukunft hat TORWEGGE sich in zwei Unternehmensbereiche unterteilt. Zum Einen sind es die **moving COMPONENTS** und zum Anderen die **INTRALOGISTIC solutions**.

*Dies macht uns zu einem ganzheitlichen, kompetenten und erfahrenen Partner für die innerbetriebliche Logistik.*

Wie das genau aussieht?

moving COMPONENTS bildet den Komponentenbereich mit den Produktgruppen Räder und Rollen, Fördertechnik und Handhabungs- und Transporttechnik ab. In der INTRALOGISTIC solutions entstehen kundenindividuelle Lösungen für den innerbetrieblichen Materialfluss. Und weil wir natürlich von unseren Komponenten absolut überzeugt sind, werden diese in unsere konzipierten Anlagen und Lösungen eingebaut. So greifen beide Unternehmensbereiche ineinander und ergänzen sich perfekt!



*„Für uns war wichtig, ein vollautomatisches Transportsystem zu installieren, das den reibungslosen Anschluss an die Förderanlagen unseres Logistikdienstleisters garantiert.“*

Klaus Lange  
Bereichsleiter Fertigung Endgeräte bei  
adp Gauselmann



# moving COMPONENTS

Ohne Räder und Rollen würde sich nichts bewegen. Die Produktion von Komponenten für unterschiedliche Anwendungszwecke in der Industrie war zu Zeiten der Unternehmensgründung unser Hauptgeschäftsfeld und gehört noch heute zu unseren Kernkompetenzen. Über 60 Jahre Erfahrung in der Entwicklung und im Vertrieb von Rädern und Rollen machen uns zu echten Experten.

Über 39.000 verschiedene Komponenten umfasst unser Portfolio. Damit haben wir garantiert für alle Einsatzbereiche die richtige Lösung parat. Genutzt werden sie beispielsweise bei allen beweglichen Einrichtungen eines Betriebes oder Haushaltes z.B. Tischwagen, Möbeln und Kommissionierwagen. Da wir unsere Produkte überwiegend oder zum großen Teil innerhalb der Europäischen Union produzieren, garantieren wir kurze Lieferzeiten und hohe Qualitätsstandards.

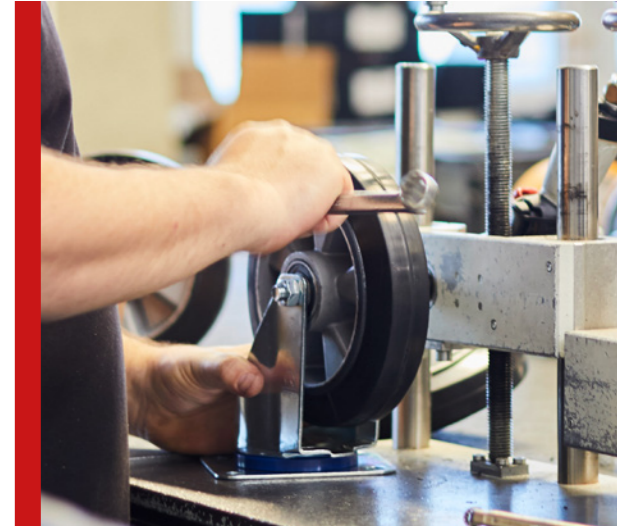
Den Handel mit, sowie die Herstellung von Rädern und Rollen bauen wir kontinuierlich aus und entwickeln weitere innovative Produkte, die zum Einen den elektronischer und digitaler werdenden Arbeitsalltag erleichtern und zum Anderen einen Beitrag zur Schonung und Erhaltung unserer Umwelt und Gesundheit leisten. Ein junges Beispiel für unsere Innovationskraft ist unsere STPK-Radserie. Als einer der wenigen Händler in Deutschland haben wir schadstofffreie Vollgummirollen im Programm, die anders als herkömmliche Vollgummirollen den gesundheitsschädlichen Stoff PAK nicht beinhalten.

## BEWEGENDE KOMPONENTEN



## RÄDER & ROLLEN

Räder // Standardrollen bis 1.250 kg //  
Schwerlastrollen bis 10.000 kg // elektrisch  
leitfähig //Edelstahl // Luftbereifung



## FÖRDERTECHNIK

Tragrollen // Rollenbahnen // Rollschiene //  
Kugelrollen // Förderröllchen // Drehkränze



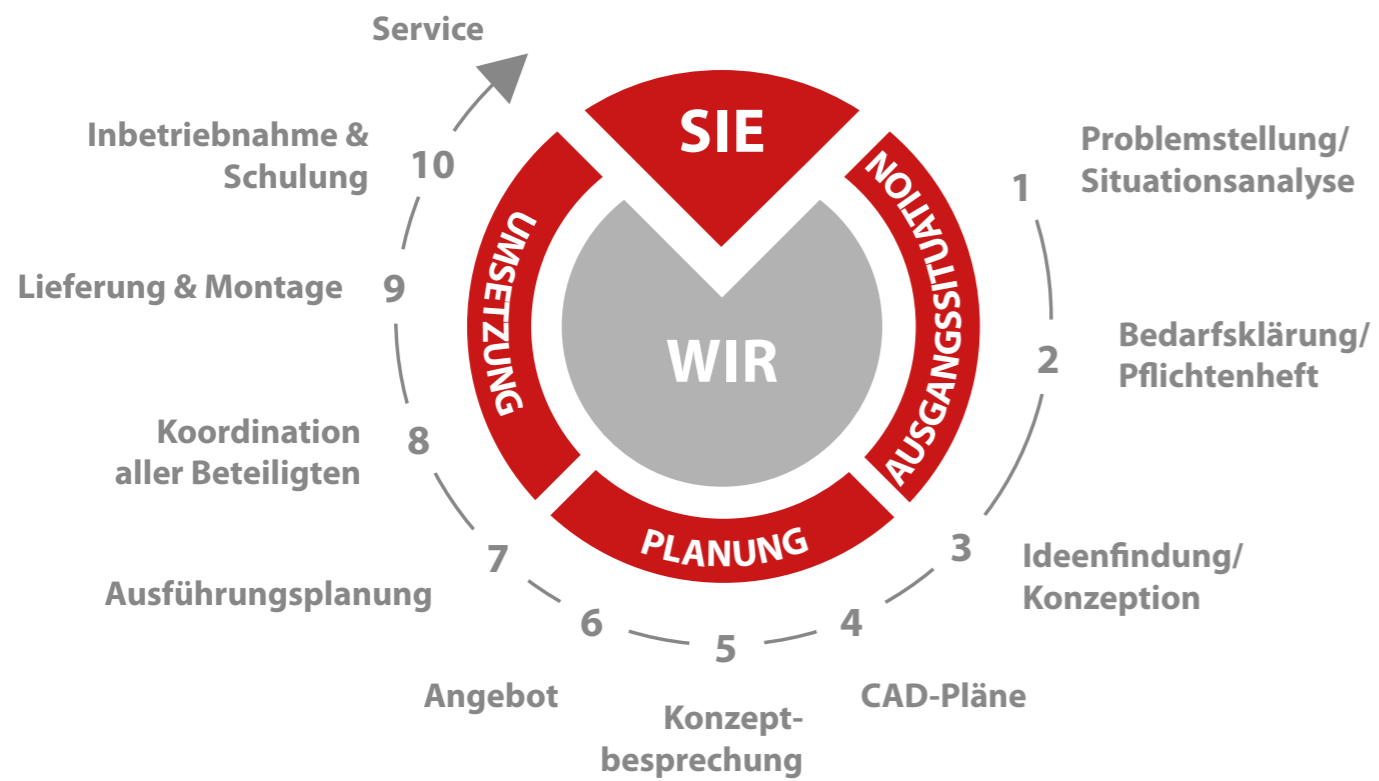
## HANDHABUNGS- & TRANSPORTTECHNIK

Federzüge/Balancer // Maschinentransport //  
C-Schienen // Hubtische // Transportgeräte //  
Schutzgitter





# INTRALOGISTIC solutions



## BEWEGENDE LÖSUNGEN



Ganzheitliche Systeme der Prozessautomatisierung in der Intralogistik und der Produktion sind unsere Leidenschaft. Wir haben über zehn Jahre Erfahrung in Beratung, Projektierung und Generalunternehmenschaft für intralogistische Lösungen. Damit sind wir ein starker Partner für die Entwicklung und Umsetzung zukunftsweisender technischer Systeme, die zum Teil Hochtechnologien beinhalten.

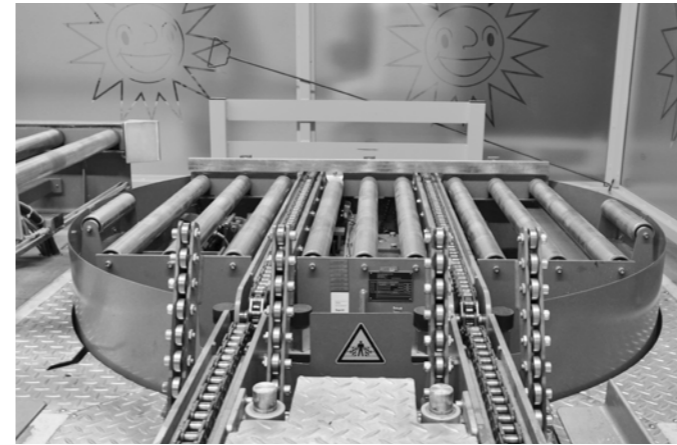
Unsere Kunden schätzen die hohen Qualitätsstandards, die wir beim Bau der Anlagen setzen. Gut ausgebildete Fachkräfte arbeiten in unseren Produktionsstätten in Europa, sodass wir die Arbeitsprozesse stets im Blick haben und effektive Qualitätskontrollen durchführen können.

Ein Beispiel für die TORWEGGE-Kompetenz ist unser hochtechnologisches fahrerloses Transportsystem (FTS) TORsten: Mit dem autonom navigierenden Fahrzeug haben wir bereits mehrere Preise gewonnen – allein 2017 den IFOY-Award und den deutschen Industriepreis. Bis zu neun Tonnen schwere Güter transportiert das wendige FTS. Über Roboterbefehle gesteuert, kann es in einer Mensch-Maschine-Interaktionsumgebung auch mit anderen Elementen kooperieren.

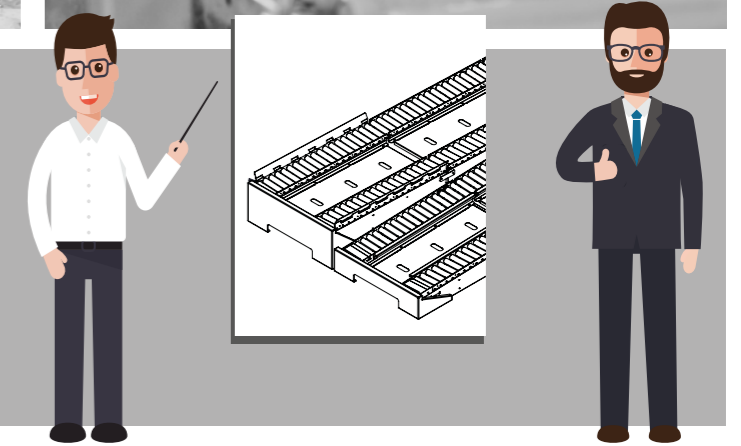




Zusammen mit diesen Kunden konnten wir bereits erfolgreich Projekte verwirklichen



Gemeinsam mit unseren Kunden entwickeln wir die beste Lösung für die innerbetriebliche Logistik. Ein Team aus Konstrukteuren, Projektleitern und Programmierern erarbeiten ein stimmiges Konzept. Von der Idee bis zur fertigen Anlage.



**ERFOLGSGESCHICHTEN**



Unternehmerischer Erfolg bedeutet für uns nicht nur, für unsere Kunden gute Lösungen zu entwickeln und unser Wachstum fortzusetzen. Wir sehen es auch als unsere Aufgabe an, Verantwortung zu übernehmen – für unsere Mitarbeiter, für die Gesellschaft und für die Umwelt. Wer bei TORWEGGE arbeitet, steht beruflich wie sozial auf einem sicheren Fundament. Ein umfangreiches Weiterbildungskonzept ermöglicht unseren Mitarbeitern eine berufliche Perspektive. Diese Basis stellt eine vielversprechende berufliche Zukunft in Aussicht. Aber auch privat sichern wir unsere Mitarbeiter mit einer Reihe an freiwilligen Sozialleistungen ab, darunter betriebliche Alters- und Gesundheitsvorsorge.

Auch die Menschen außerhalb unseres Unternehmens sind uns wichtig. Daher unterstützen wir wohltätige Organisationen. Geschenke, die wir von Kunden erhalten, spenden wir. Zudem spenden wir das Geld, das andere Unternehmen für Kundengeschenke ausgeben.

Nicht zuletzt achten wir auch auf die Umwelt. Diese wollen wir mit unseren Intralogistiklösungen und -komponenten nicht belasten.



**„Man merkt einfach, dass  
TORWEGGE dieselbe  
Philosophie hat wie wir:  
Im Sinne des Kunden  
verantwortungsbewusst  
agieren.“**

Markus Pilz  
Einkaufsleiter bei Gabriel

**UNSERE  
VERANTWORTUNG**





Als Familienunternehmen mit jahrzente langer Geschichte, legen wir viel Wert auf einen familiären Umgang, flache Hierarchien und Begegnung auf Augenhöhe. Um unsere ambitionierten Unternehmensziele erreichen zu können, benötigen wir ein engagiertes und zuverlässiges Team. Dabei sind die Tätigkeitsfelder unserer Mitarbeiter vielfältig. Sie reichen von Montage über technische Entwicklung, Lagerlogistik, Vertrieb und Buchhaltung bis hin zur IT. Die Dynamik unseres Unternehmens führt dazu, dass wir immer wieder neue Berufsfelder erschließen.

Wir möchten unseren Wachstumskurs weiter fortsetzen und sind daher stets offen für Interessenten, die auf der Suche nach neuen Herausforderungen sind.



**TORWEGGIANER  
SEIN UND  
WERDEN**

***„Ich bin schon viele Jahre bei  
TORWEGGE. Wir entwickeln uns  
stetig weiter und genau das macht  
uns zu einem attraktiven und  
zukunftsorientierten  
Arbeitgeber.“***

Uwe Zurheide // Fertigung bei TORWEGGE







## **TORWEGGE GmbH & Co. KG**

Oldermanns Hof 6  
33719 Bielefeld

Telefon: +49 521 93417-0  
Fax: +49 521 93417-611

---

Nikolaus-Otto-Straße 13  
08371 Glauchau  
Telefon: +49 3763 5091 0  
Fax: +49 3763 5091 10

E-Mail: [info@torwegge.de](mailto:info@torwegge.de)  
[www.torwegge.de](http://www.torwegge.de)